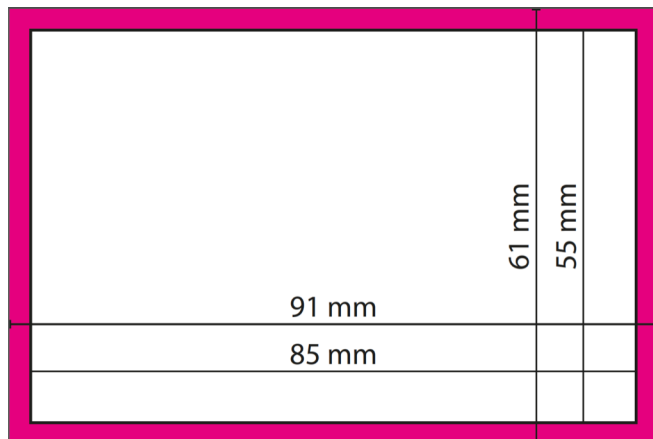


Print Print ¡Hurra!

Estás a un paso de tener tus tarjetas personalizadas.  
Para que sea facilísimo y rapidito, sigue estos consejos para  
crear tu documento usando nuestras plantillas.



Aplica hasta el borde del formato los colores del fondo, las imágenes o gráficas.

No olvides dejar siempre una distancia de seguridad de: 3 mm manteniendo esta distancia de los bordes sin información de textos o gráficos,

¿Por qué?: Durante la producción se pueden producir tolerancias por el corte, el troquelado y el plegado. Manteniendo la distancia de seguridad evitas que se puedan perder con el corte y mejoras el aspecto visual de tu producto.

**Resolución** mín. 300 dpi en el tamaño original de la imagen.

**Las fuentes** han de estar completamente incrustadas o convertidas en curvas.

**Modo de color** CMYK

**Aplicación máxima de color** de 300%

**Ten en cuenta las esquinas si has escogido la opción cantos romos**

**Adjunta un documento** Pdf en alta resolución, con el sangrado de 3 mm y marcas de corte. Haz un pdf para cada cara impresa, especificando el nombre del proyecto y si es cara o dorso.

Ejemplos:



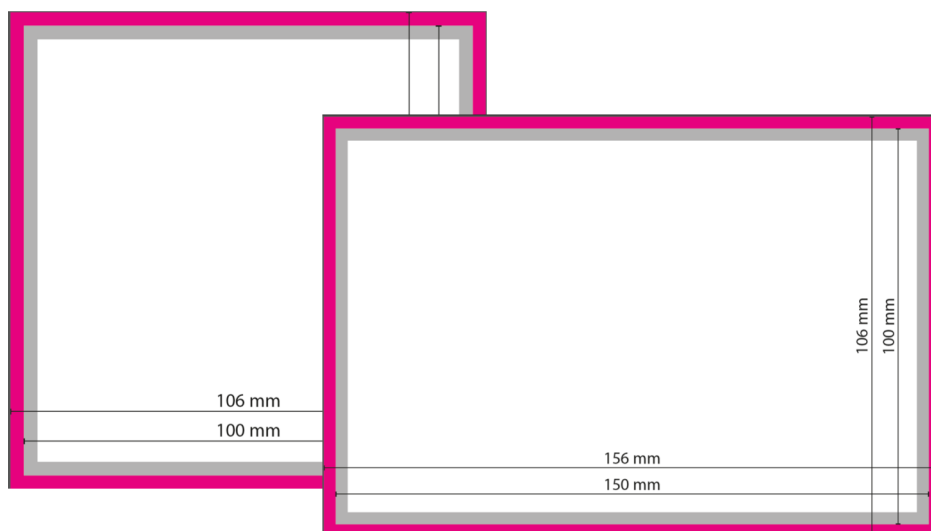
MYproyectoCARA.pdf



MyproyectoDORSO.pdf

Print Print ¡Hurra!

Estás a un paso de tener tus etiquetas personalizadas.  
Para que sea facilísimo y rapidito, sigue estos consejos para  
crear tu documento usando nuestras plantillas.



Aplica hasta el borde del formato los colores del fondo, las imágenes o gráficas.  
No olvides dejar siempre una distancia de seguridad de: 3 mm manteniendo esta  
distancia de los bordes sin información de textos o gráficos,

**¿Por qué?:** Durante la producción se pueden producir tolerancias por el corte, el  
troquelado y el plegado. Manteniendo la distancia de seguridad evitas que se  
puedan perder con el corte y mejoras el aspecto visual de tu producto.

**Resolución** mín. 300 dpi en el tamaño original de la imagen.

**Las fuentes** han de estar completamente incrustadas o convertidas en curvas.

**Modo de color** CMYK

**Aplicación máxima de color** de 300%

**Adjunta un documento** Pdf en alta resolución, con el sangrado de 3 mm y  
marcas de corte.

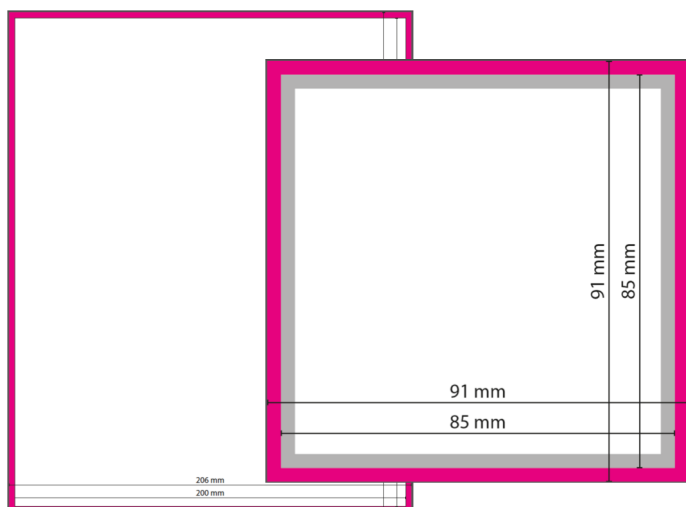
Ejemplos:



MYproyectoETIQUETA.pdf

Print Print ¡Hurra!

Estás a un paso de tener tus vinilos personalizados.  
Para que sea facilísimo y rapidito, sigue estos consejos para  
crear tu documento usando nuestras plantillas.



Aplica hasta el borde del formato los colores del fondo, las imágenes o gráficas. **No olvides dejar siempre una distancia de seguridad de: 3 mm** manteniendo esta distancia de los bordes sin información de textos o gráficos,

**¿Por qué?:** Durante la producción se pueden producir tolerancias por el corte, el troquelado y el plegado. Manteniendo la distancia de seguridad evitas que se puedan perder con el corte y mejoras el aspecto visual de tu producto.

**Resolución** mín. 300 dpi en el tamaño original de la imagen.

**Las fuentes** han de estar completamente incrustadas o convertidas en curvas.

**Modo de color** CMYK

**Aplicación máxima de color** de 300%

**Troquel:** Dibuja el troquel de forma que necesites, siempre respetando los márgenes de seguridad y la medida de la plantilla. En el documento, marca la línea de troquel con una tinta plana y la opción sobreimprimir.

**Adjunta un documento** Pdf en alta resolución, con el sangrado de 3 mm y marcas de corte.

Ejemplos:



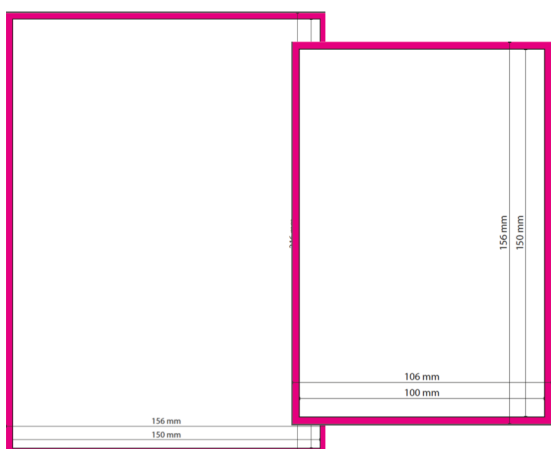
MYproyectoVINILOTROQUELADO.pdf



MYproyectoVINILO.pdf

Print Print ¡Hurra!

Estás a un paso de tener tus imanes personalizados.  
Para que sea facilísimo y rapidito, sigue estos consejos para  
crear tu documento usando nuestras plantillas.



Aplica hasta el borde del formato los colores del fondo, las imágenes o gráficas.  
No olvides dejar siempre una distancia de seguridad de: 3 mm manteniendo esta  
distancia de los bordes sin información de textos o gráficos,

**¿Por qué?:** Durante la producción se pueden producir tolerancias por el corte, el  
troquelado y el plegado. Manteniendo la distancia de seguridad evitas que se  
puedan perder con el corte y mejoras el aspecto visual de tu producto.

**Resolución** mín. 300 dpi en el tamaño original de la imagen.

**Las fuentes** han de estar completamente incrustadas o convertidas en curvas.

**Modo de color** CMYK

**Aplicación máxima de color** de 300%

**Troquel:** Dibuja el troquel de forma que necesites, siempre respetando los márgenes de  
seguridad y la medida de la plantilla. En el documento, marca la línea de troquel con  
una tinta plana y la opción sobreimprimir.

**Adjunta un documento** Pdf en alta resolución, con el sangrado de 3 mm y  
marcas de corte.

Ejemplos:



MYproyectoIMANTROQUEL.pdf

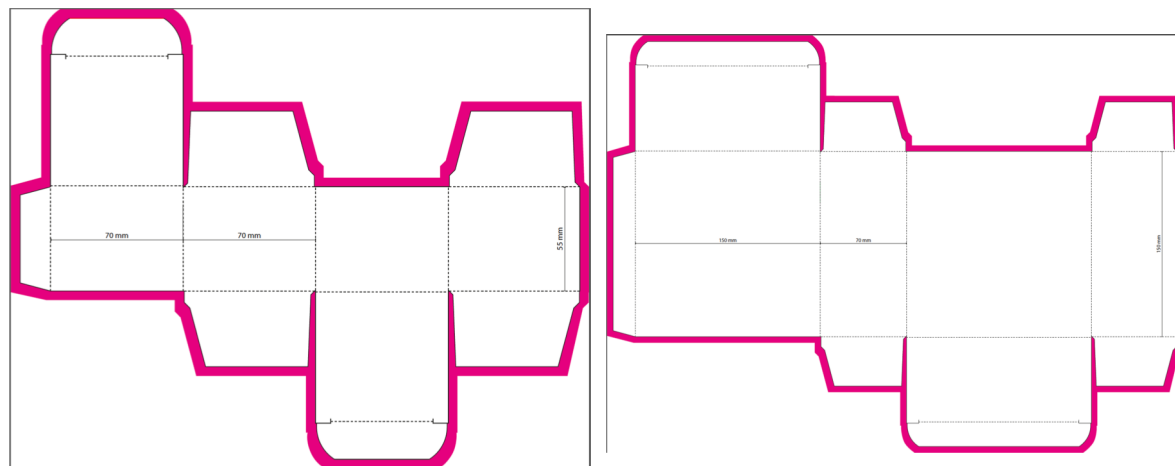


MyproyectoIMAN.pdf

Print Print ¡Hurra!

Estás a un paso de tener tus cajas personalizadas.

Para que sea facilísimo y rapidito, sigue estos consejos para crear tu documento usando nuestras plantillas.



Aplica hasta el borde del formato los colores del fondo, las imágenes o gráficas. No olvides dejar siempre una distancia de seguridad de: 3 mm manteniendo esta distancia de los bordes sin información de textos o gráficos,

**¿Por qué?:** Durante la producción se pueden producir tolerancias por el corte, el troquelado y el plegado. Manteniendo la distancia de seguridad evitas que se puedan perder con el corte y mejoras el aspecto visual de tu producto.

**Resolución mín. 300 dpi en el tamaño original de la imagen.**

**Las fuentes han de estar completamente incrustadas o convertidas en curvas.**

**Modo de color CMYK**

**Aplicación máxima de color de 300%**

**Adjunta un documento** Pdf en alta resolución, con el sangrado de 3 mm y marcas de corte. El perfil de troquel, debe de estar en un color Pantone o en una capa a parte.

Ejemplos:



MYproyectoCAJA.pdf

Print Print ¡Hurra!

Estás a un paso de tener tus carpetas personalizadas.  
Para que sea facilísimo y rapidito, sigue estos consejos para  
crear tu documento usando nuestras plantillas.



Aplica hasta el borde del formato los colores del fondo, las imágenes o gráficas.  
No olvides dejar siempre una distancia de seguridad de: 3 mm manteniendo esta  
distancia de los bordes sin información de textos o gráficos,

**¿Por qué?:** Durante la producción se pueden producir tolerancias por el corte, el  
troquelado y el plegado. Manteniendo la distancia de seguridad evitas que se  
puedan perder con el corte y mejoras el aspecto visual de tu producto.

**Resolución mín. 300 dpi en el tamaño original de la imagen.**

**Las fuentes han de estar completamente incrustadas o convertidas en curvas.**

**Modo de color CMYK**

**Aplicación máxima de color de 300%**

**Adjunta un documento** Pdf en alta resolución, con el sangrado de 3 mm y  
marcas de corte. El perfil de troquel, debe de estar en un color Pantone o en  
una capa a parte.

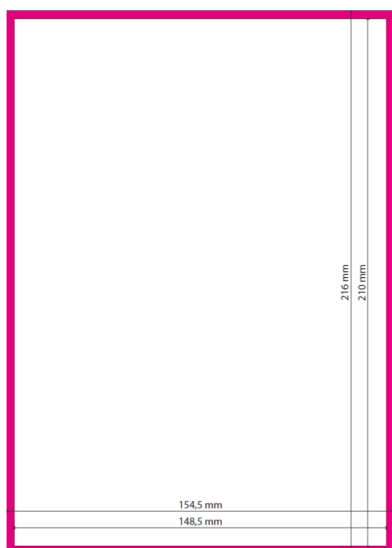
Ejemplos:



MYproyectoCARPETA.pdf

Print Print ¡Hurra!

Estás a un paso de tener tus libretas personalizadas.  
Para que sea facilísimo y rapidito, sigue estos consejos para  
crear tu documento usando nuestras plantillas.



**Clona el archivo y envía el  
diseño de cada pieza  
(portada, contraportada,  
interior cubiertas y interior.**

Aplica hasta el borde del formato los colores del fondo, las imágenes o gráficas.  
No olvides dejar siempre una distancia de seguridad de: 3 mm manteniendo esta  
distancia de los bordes sin información de textos o gráficos,

**¿Por qué?:** Durante la producción se pueden producir tolerancias por el corte, el  
troquelado y el plegado. Manteniendo la distancia de seguridad evitas que se  
puedan perder con el corte y mejoras el aspecto visual de tu producto.

**Resolución** mín. 300 dpi en el tamaño original de la imagen.

**Las fuentes** han de estar completamente incrustadas o convertidas en curvas.

**Modo de color** CMYK o pantone

**Aplicación máxima de color** de 300%

**Adjunta un documento** Pdf en alta resolución, con el sangrado de 3 mm y  
marcas de corte.

Ejemplos:

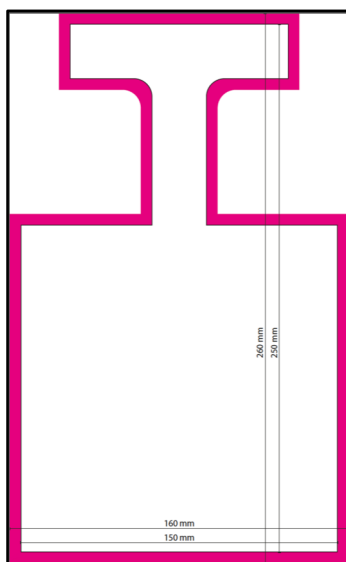


MYLIBRETAINTERIORCUBIERTAS.pdf

MYLIBRETAINTERIOR.pdf

Print Print ¡Hurra!

Estás a un paso de tener tus stoppers personalizados.  
Para que sea facilísimo y rapidito, sigue estos consejos para  
crear tu documento usando nuestras plantillas.



Aplica hasta el borde del formato los colores del fondo, las imágenes o gráficas.  
No olvides dejar siempre una distancia de seguridad de: 3 mm manteniendo esta  
distancia de los bordes sin información de textos o gráficos,

**¿Por qué?:** Durante la producción se pueden producir tolerancias por el corte, el  
troquelado y el plegado. Manteniendo la distancia de seguridad evitas que se  
puedan perder con el corte y mejoras el aspecto visual de tu producto.

**Resolución** mín. 300 dpi en el tamaño original de la imagen.

**Las fuentes** han de estar completamente incrustadas o convertidas en curvas.

**Modo de color** CMYK

**Aplicación máxima de color** de 300%

**Troquel:** Dibuja el troquel de forma que necesites, o usa el básico como guía, siempre  
respetando los márgenes de seguridad y la medida de la plantilla. En el documento,  
marca la línea de troquel con una tinta plana y la opción sobreimprimir.

**Adjunta un documento** Pdf en alta resolución, con el sangrado de 3 mm y  
marcas de corte. El perfil de troquel, debe de estar en un color Pantone o en  
una capa a parte.

Ejemplo:



MYproyectoSTOPPEr.pdf



Print Print ¡Hurra!

Estás a un paso de tener tus posters personalizados.  
Para que sea facilísimo y rapidito, sigue estos consejos para  
crear tu documento usando nuestras plantillas.



Aplica hasta el borde del formato los colores del fondo, las imágenes o gráficas.  
No olvides dejar siempre una distancia de seguridad de: 3 mm manteniendo esta  
distancia de los bordes sin información de textos o gráficos,

**¿Por qué?:** Durante la producción se pueden producir tolerancias por el corte, el  
troquelado y el plegado. Manteniendo la distancia de seguridad evitas que se  
puedan perder con el corte y mejoras el aspecto visual de tu producto.

**Resolución mín. 300 dpi en el tamaño original de la imagen.**

**Las fuentes han de estar completamente incrustadas o convertidas en curvas.**

**Modo de color CMYK**

**Aplicación máxima de color de 300%**

**Adjunta un documento** Pdf en alta resolución, con el sangrado de 3 mm y  
marcas de corte.

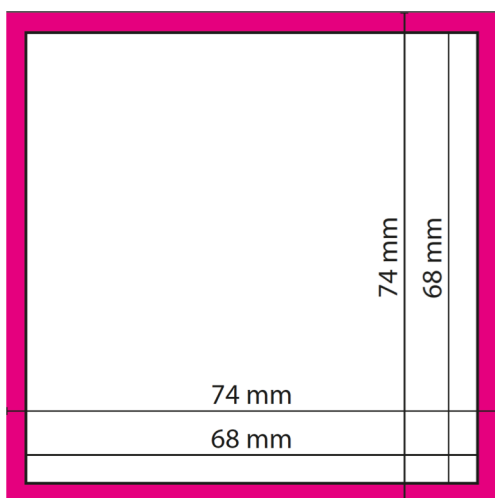
Ejemplos:



MYproyectoPOSTER.pdf

Print Print ¡Hurra!

Estás a un paso de tener tus notas adhesivas personalizadas. Para que sea facilísimo y rapidito, sigue estos consejos para crear tu documento usando nuestras plantillas.



Aplica hasta el borde del formato los colores del fondo, las imágenes o gráficas. No olvides dejar siempre una distancia de seguridad de: 3 mm manteniendo esta distancia de los bordes sin información de textos o gráficos,

**¿Por qué?:** Durante la producción se pueden producir tolerancias por el corte, el troquelado y el plegado. Manteniendo la distancia de seguridad evitas que se puedan perder con el corte y mejoras el aspecto visual de tu producto.

**Resolución** mín. 300 dpi en el tamaño original de la imagen.

**Las fuentes** han de estar completamente incrustadas o convertidas en curvas.

**Modo de color** CMYK

**Aplicación máxima de color** de 300%

**Ten en cuenta las esquinas si has escogido la opción cantos romos**

**Adjunta un documento** Pdf en alta resolución, con el sangrado de 3 mm y marcas de corte.

Ejemplos:



MYproyectoPOSTIT.pdf